

Οδηγίες για τη λειτουργία του εργαλείου «πολύγωνο» στο λογισμικό GOOGLE EARTH

**Υπουργείο Παιδείας, Αθλητισμού και Νεολαίας
Παιδαγωγικό Ινστιτούτο
ΟΜΑΔΑ ΑΠ ΓΕΩΓΡΑΦΙΑΣ**

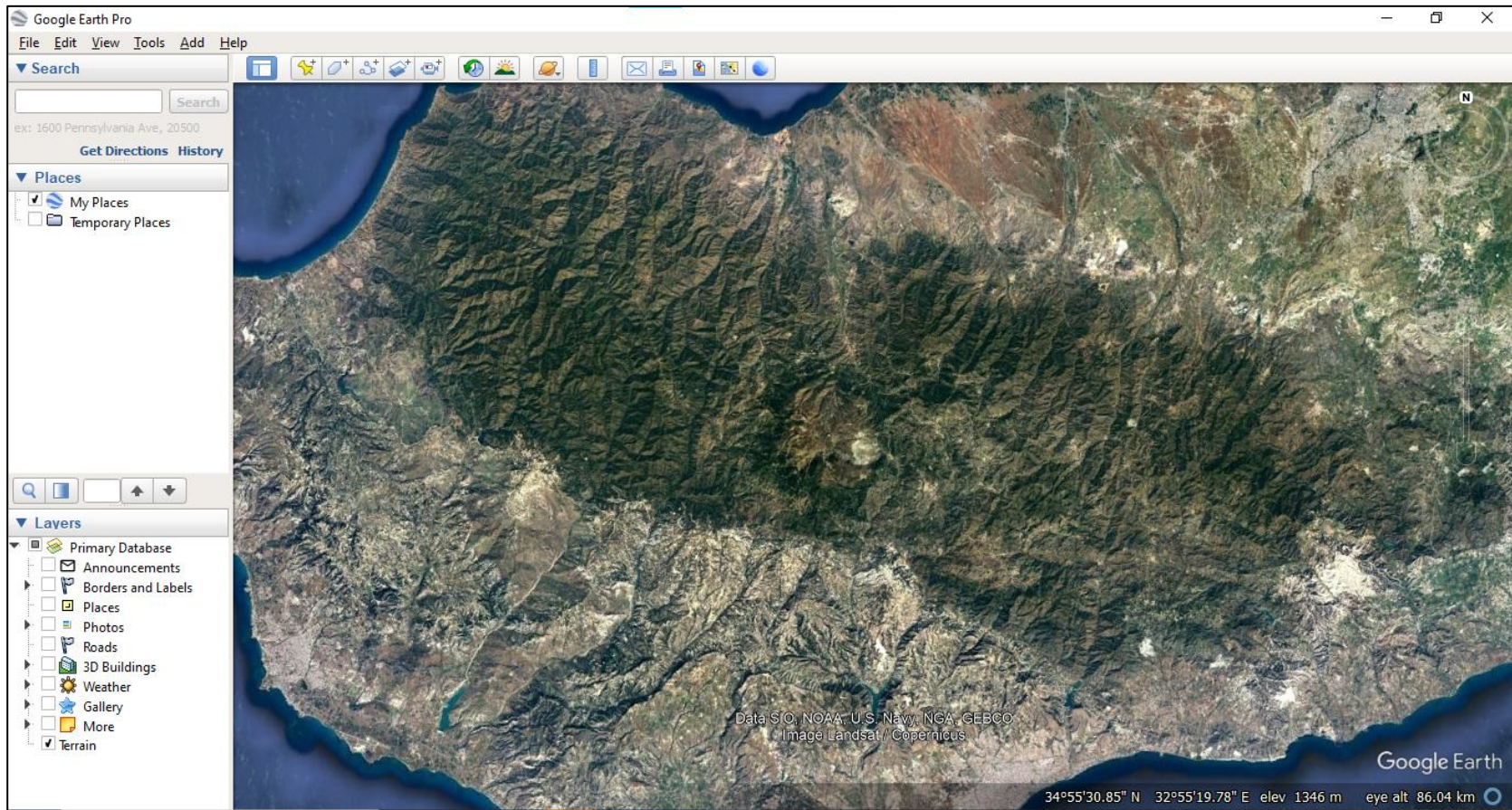
Πριν από την ενεργοποίηση και χρήση του εργαλείου «πολύγωνο», είναι απαραίτητη η εγκατάσταση του λογισμικού Google Earth Pro* στον υπολογιστή και η εξοικείωση με τις βασικές λειτουργίες πλοήγησης.

Οδηγίες για εγκατάσταση και πλοήγηση είναι διαθέσιμες στην ιστοσελίδα του μαθήματος Γεωγραφίας.

http://www.schools.ac.cy/klimakio/themata/geografia/ypost_yliko_c_taxi.html

***Συστήνεται η εγκατάσταση της έκδοσης Google Earth PRO, η οποία διατίθεται πλέον για δωρεάν εγκατάσταση.**

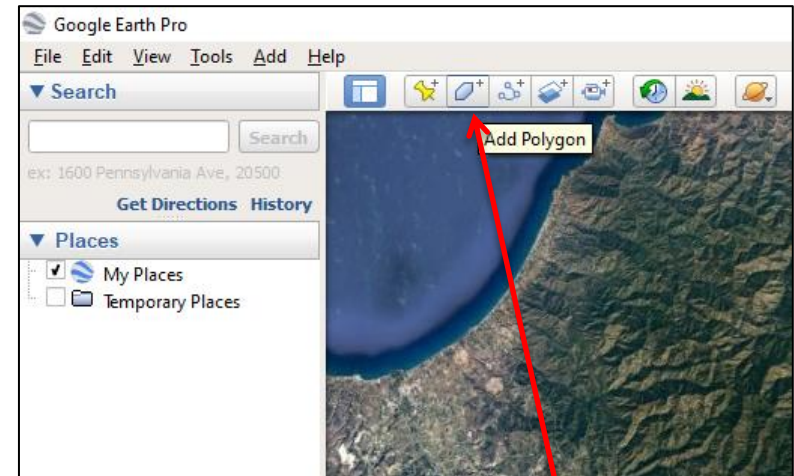
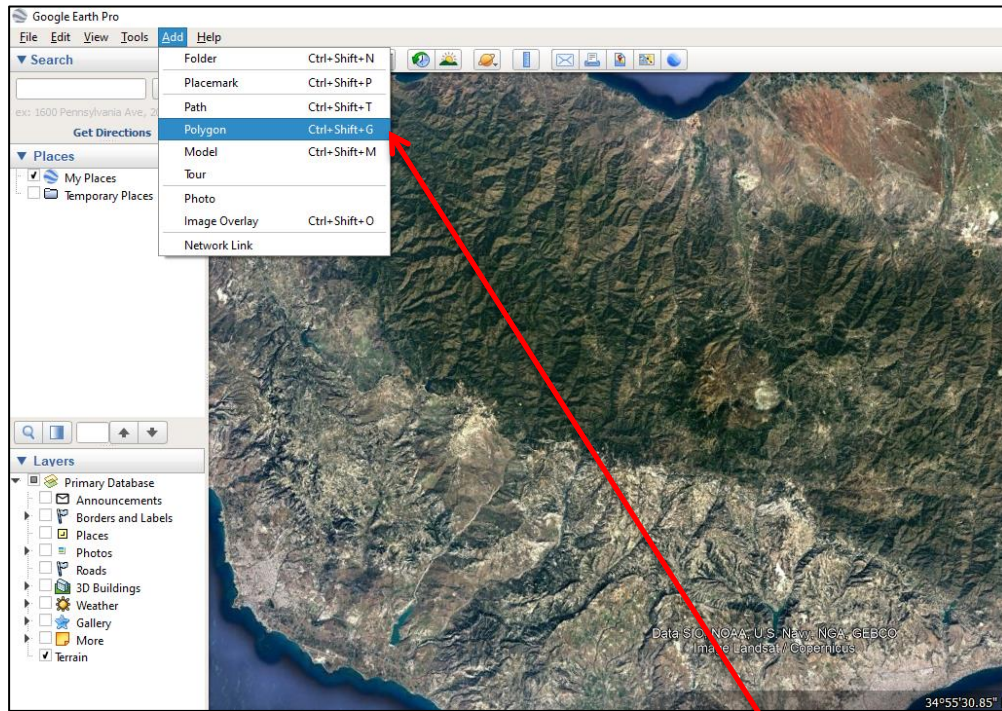
1. Προβολή μέρους της Κύπρου, όπου φαίνεται ο ορεινός όγκος Τροόδους και η δυτική πλευρά της Κύπρου μέχρι τις ακτές.



Με τα εργαλεία πλοήγησης προβάλλουμε μέρος της Κύπρου όπου φαίνεται η οροσειρά Τροόδους και η δυτική πλευρά της Κύπρου, μέχρι τις ακτές (βεβαιωνόμαστε ότι ο προσανατολισμός της οθόνης έχει τον Βορρά προς το άνω μέρος της οθόνης).

Μεγαλώνουμε την κλίμακα, πατώντας το «+» στο εργαλείο «κλίμακα», και πλησιάζουμε προς το έδαφος, μέχρι το υψόμετρο παρατήρησης (eye alt) να είναι περίπου στα 80 – 100 χλμ.

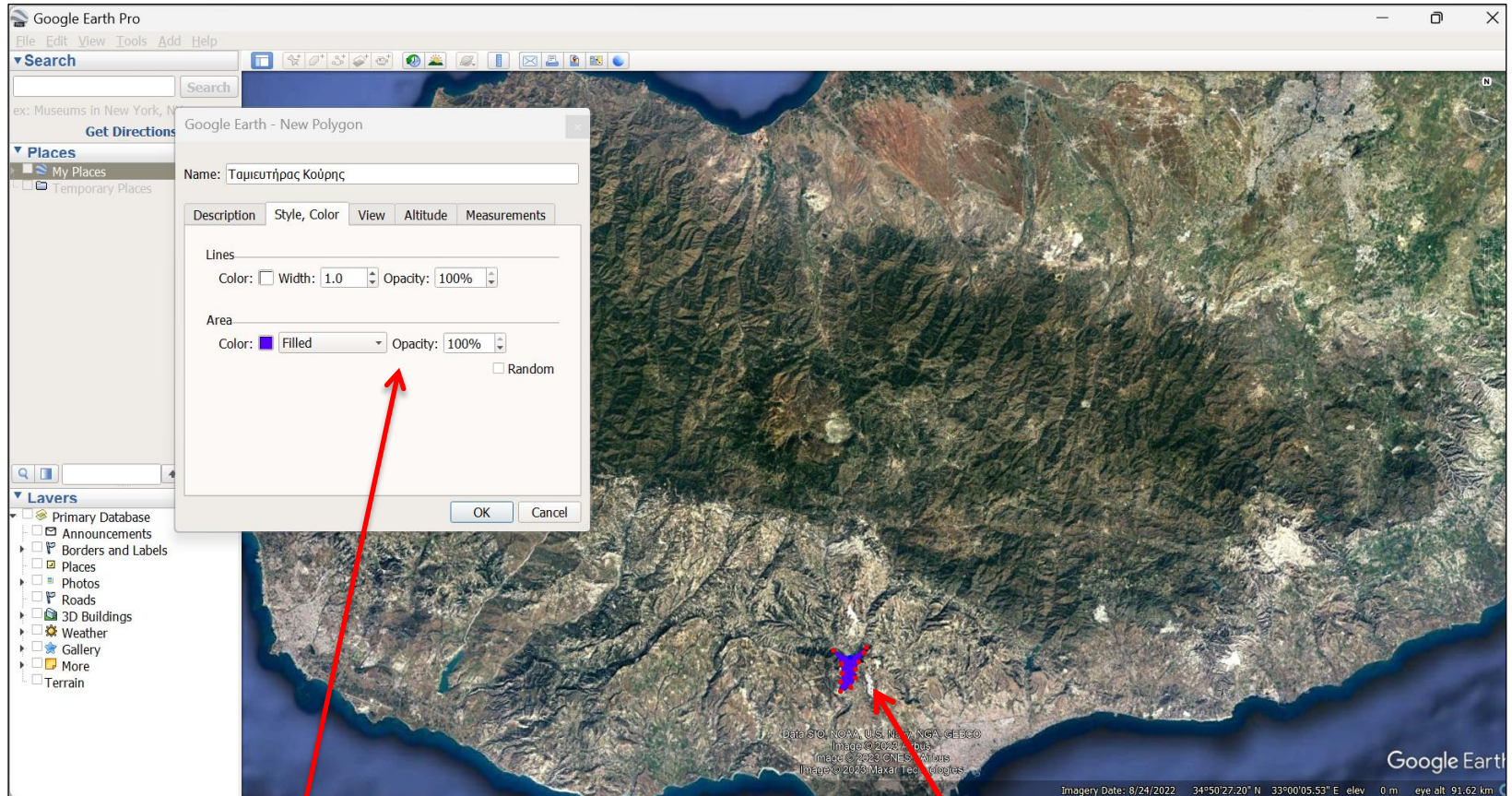
2. Ενεργοποίηση του εργαλείου «πολύγωνο»



Το εργαλείο «Πολύγωνο» ενεργοποιείται επίσης πατώντας το αντίστοιχο εικονίδιο στο οριζόντιο μενού της οθόνης ή δίνοντας την εντολή Ctrl+Shift+G στο πληκτρολόγιο.

Από το οριζόντιο μενού της οθόνης, επιλέγουμε το πεδίο «Προσθήκη/Add». Από τον κατάλογο επιλογών που εμφανίζεται στη συνέχεια, επιλέγουμε το εργαλείο «Πολύγωνο/Polygon». Εμφανίζεται αμέσως στην οθόνη το παράθυρο «Νέο πολύγωνο/New polygon» και ταυτόχρονα η ακίδα του ποντικιού μετατρέπεται σε «στόχο» (☒).

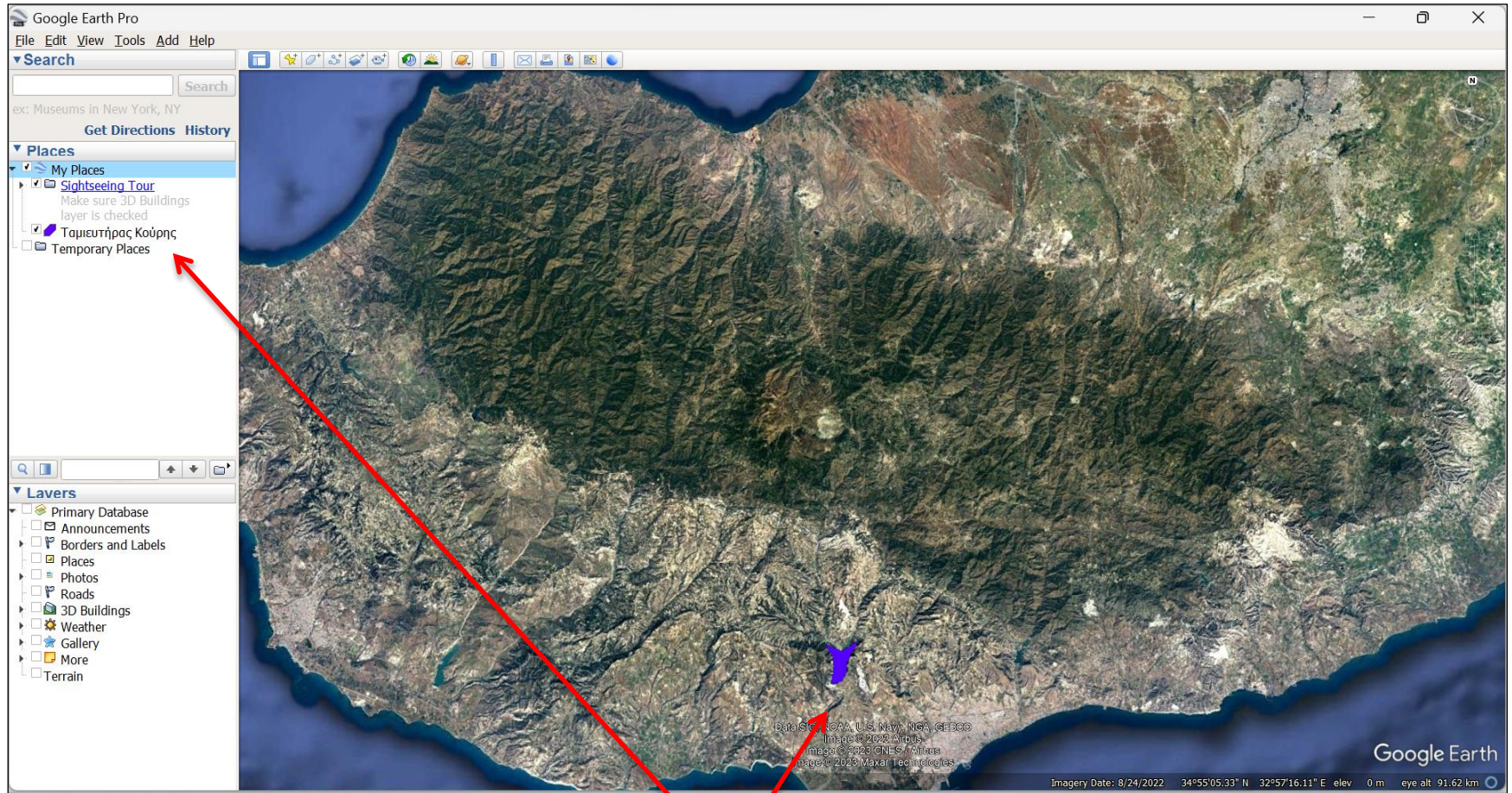
3. Δημιουργία πολύγωνου στην επιφάνεια της λίμνης του ταμιευτήρα.



Στο παράθυρο «**Νέο Πολύγωνο**», ονομάζουμε τον ταμιευτήρα που θα σκιάσουμε (π.χ. *ταμιευτήρας Κούρης*), επιλέγουμε χρώμα γραμμής και επιφάνειας (π.χ. άσπρο και μπλε αντίστοιχα). Δεν κλείνουμε το παράθυρο, μέχρι να σχηματίσουμε το πολύγωνο στον συγκεκριμένο ταμιευτήρα.

Με το ποντίκι, σύρουμε τον «στόχο» στον ταμιευτήρα που πρόκειται να σκιάσουμε. Ακολουθώς, πατούμε αριστερό κλικ καθώς σύρουμε τον στόχο περιμετρικά της λίμνης, ώστε να ορίσουμε τις πλευρές/γωνιές του πολύγωνου. Τέλος, πατάμε «οκ» και κλείνουμε το παράθυρο.

4. Καταχώριση ταμειευτήρα στο κατακόρυφο μενού «Τα μέρη μου»



Κλείνοντας το παράθυρο «**Νέο πολύγωνο**», παρατηρούμε το κατακόρυφο μενού, στα αριστερά της οθόνης, όπου κάτω από το πεδίο «**Τα μέρη μου/My places**» καταχωρίστηκε το μέρος «**Ταμειευτήρας Κούρης**» με το αντίστοιχο σύμβολο.